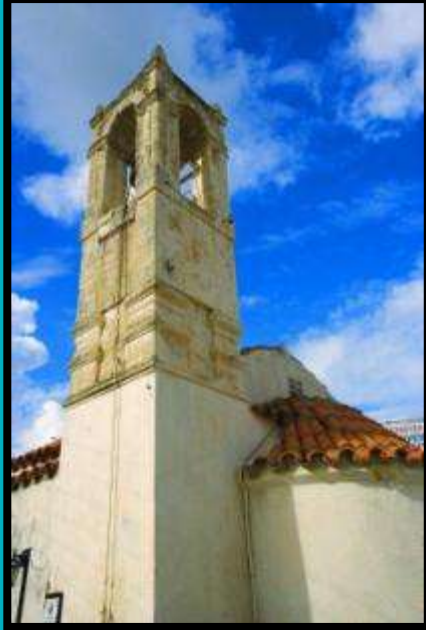


PRODROMI GARDENS

ПОЛИС | КИПР



Местоположение





LATCHI

POLIS

PRODROMI GARDENS

NICOSIA

FAMAGUSTA

AGIA NAPA

PAFOS

LARNACA

PAFOS INTERNATIONAL AIRPORT

LIMASSOL



Деревня Продроми

расположена в тихой местности с девственной природой и захватывающими видами на город Полис, побережье и полуостров Акамас – один из немногих Национальных парков

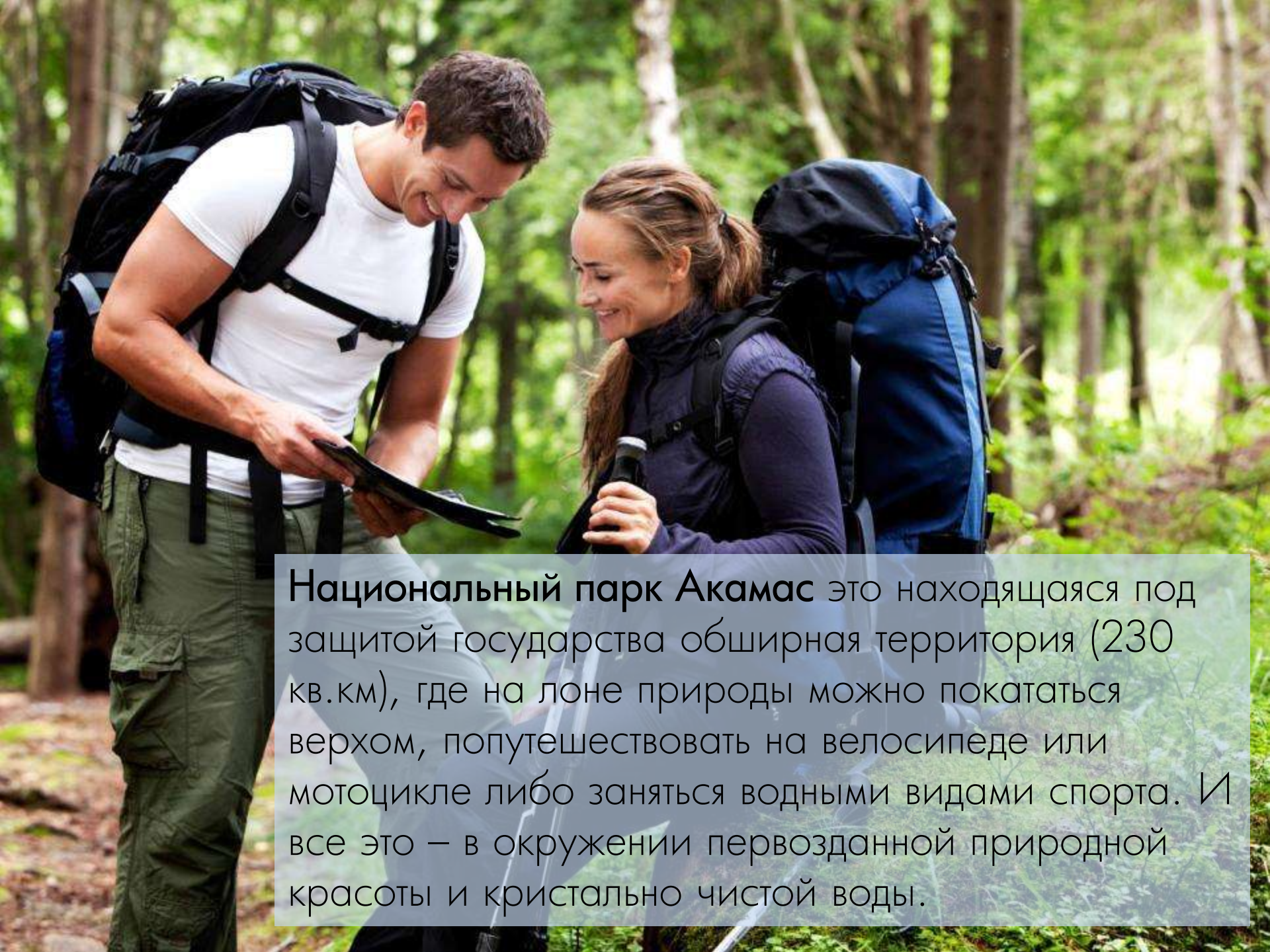
Средиземноморья.

Акамас это

превосходное место для джип-сафари, прогулок на велосипеде и пешком.

Продроми находится неподалеку от живописной рыболовецкой гавани **Лачи** – места, привлекательного своими рыбными тавернами, где круглый год подают свежайшую рыбу. Также здесь можно приятно провести свободное время – в занятиях водными видами спорта, или в поездке на яхте в **Акамас**.



A man and a woman are hiking in a forest. The man, on the left, is wearing a white t-shirt and green cargo pants, and has a large black backpack. The woman, on the right, is wearing a dark blue long-sleeved shirt and has a large blue backpack. They are both smiling and looking at a map held by the man. The background is a lush green forest with many trees.

Национальный парк Акамас это находящаяся под защитой государства обширная территория (230 кв.км), где на лоне природы можно покататься верхом, попутешествовать на велосипеде или мотоцикле либо заняться водными видами спорта. И все это – в окружении первозданной природной красоты и кристально чистой воды.



Местный муниципалитет гордится пляжами своего региона. Многочисленные и чистые, пляжи **Продроми и Полиса** никогда не бывают переполнены. Два из этих пляжей отмечены «Голубым флагом».



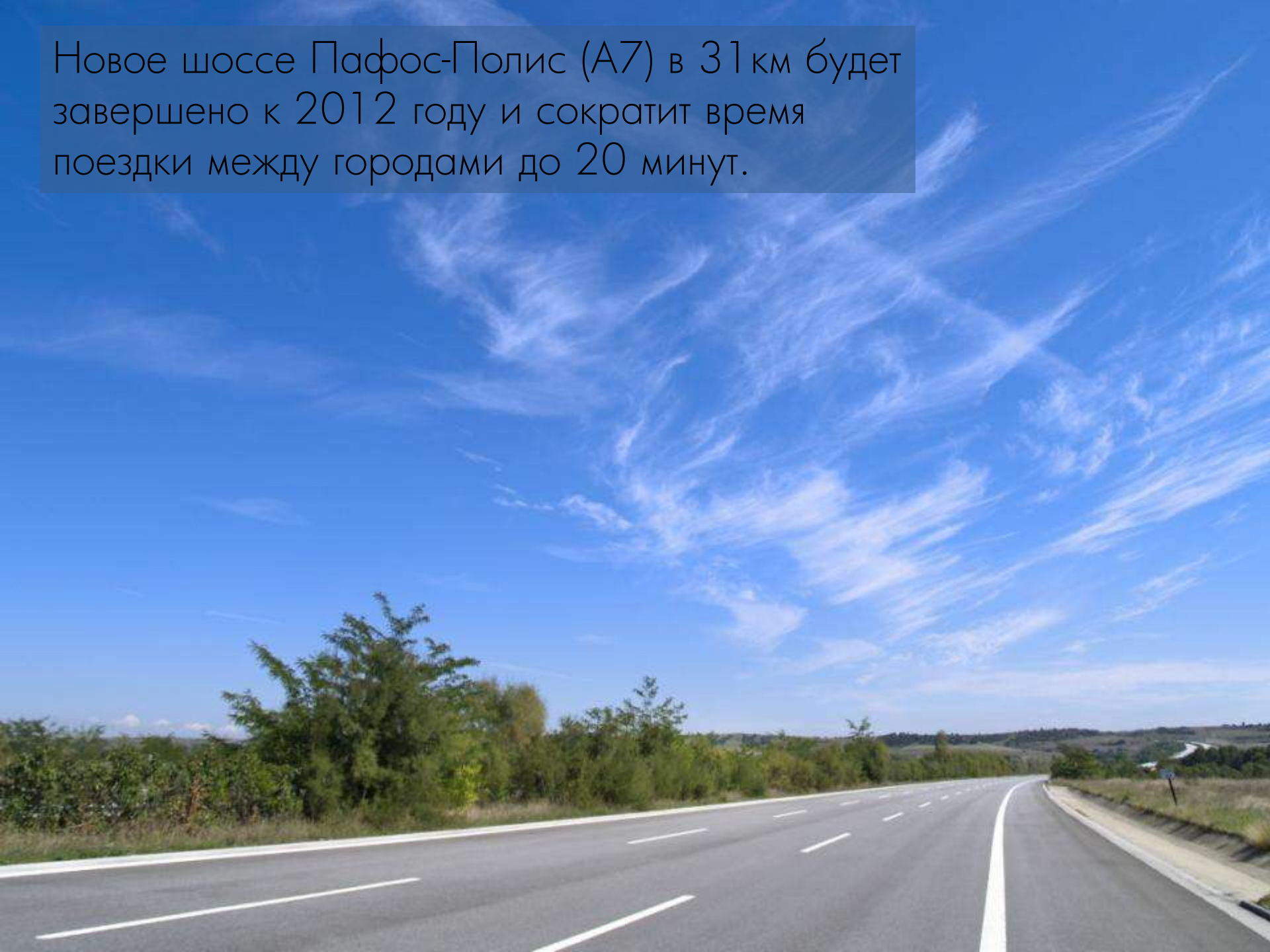
Те, кто ищут настоящий традиционный Кипр, найдут его в городке **Полис**. Город, который кажется нетронутым временем, Полис на удивление современен своей инфраструктурой и находится всего в 5 минутах езды от **Продроми**.





На узких мощеных улочках города, будто сошедших со старинной открытки, располагаются современные магазины, искусно замаскированные в традиционном архитектурном стиле.

Новое шоссе Пафос-Полис (А7) в 31 км будет завершено к 2012 году и сократит время поездки между городами до 20 минут.



Комплекс

Prodromi Gardens состоит из роскошных 2- и 3-спальных домов в сельском стиле. Этот маленький комплекс из 40 домов расположен спокойной местности на склоне холма, откуда открывается вид на деревню.



Недвижимости



Натуральные элементы, такие, как камень и терракота, применяются в наружной отделке. Детали внешнего дизайна придают недвижимостям современный вид.

Эти наполненные светом дома имеют просторные гостиные открытого плана, отделенные от кухни барной стойкой, спальни со смежными ванными комнатами, большие веранды с перголами и частные сады.



Спецификации

Для этих недвижимостей была выбрана стильная двухцветная кухонная мебель с гранитными рабочими поверхностями.



Просторные гостиные с прохладным плиточным полом и подводкой для установки кондиционера.







Гладкие внутренние
стены окрашены
краской
нейтральных тонов.

Пол в спальнях покрыт ламинатом, что создает атмосферу комфорта...





Ванные комнаты укомплектованы классической белой сантехникой, а стены отделаны высококачественной керамической плиткой.

УДОБСТВА

На территории Prodromi Gardens
располагаются 2 больших открытых
плавательных бассейна, мощенная
площадка у бассейна и сады.





Ландшафтный дизайн коммунальных парков будет сделан нашей обслуживающей компанией.

Использование местных Средиземноморских растений, таких как олива, лаванда и лантана, позволяет паркам гармонично сливаться с окружающей природой.

Расстояния

Центр Полиса:	2 km
Гавань Лачи:	2.6 km
Акамас:	6 km
Гольф поле Минтис:	23 km
Пафос:	30 km
Международный аэропорт	
Пафоса:	45 km



Прогресс строительства





от Пафилии

Пафилия

Отмеченный наградами застройщик

Пафилия это крупнейшая частная строительная компания на Кипре. Мы имеем более чем 30-тилетний опыт работы и более 20 офисов по всему миру. 270 сотрудников компании обслуживают наших многочисленных клиентов, и каждый дом, построенный нами, будет таким же долговечным и индивидуальным, как и отношения, которые мы строим с вами.

www.pafilia.com

**Благодарим
за внимание!**